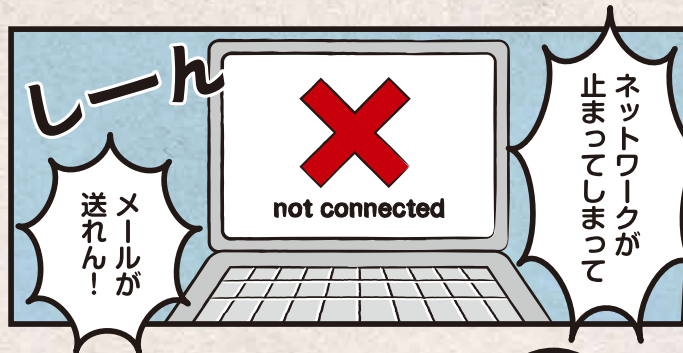


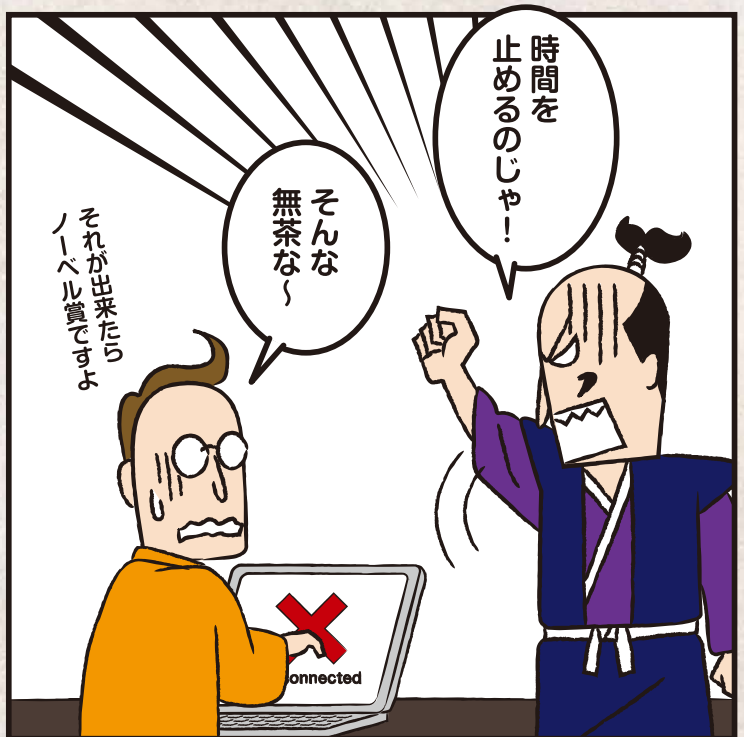
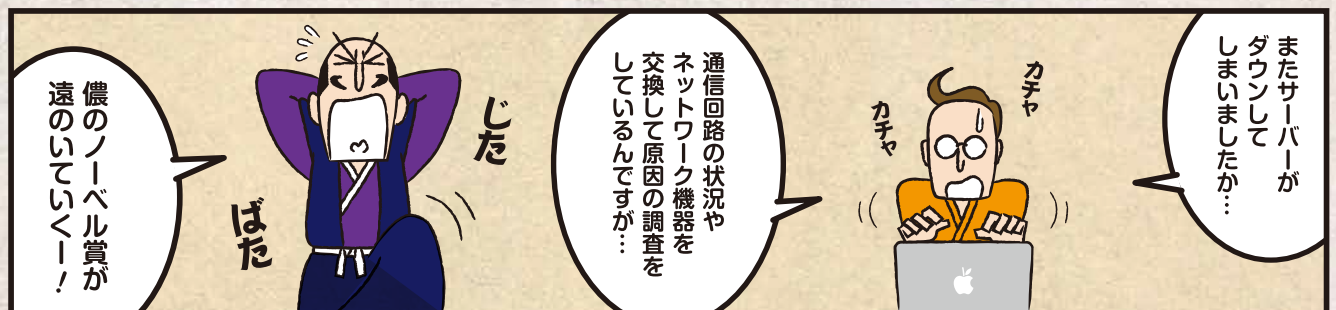
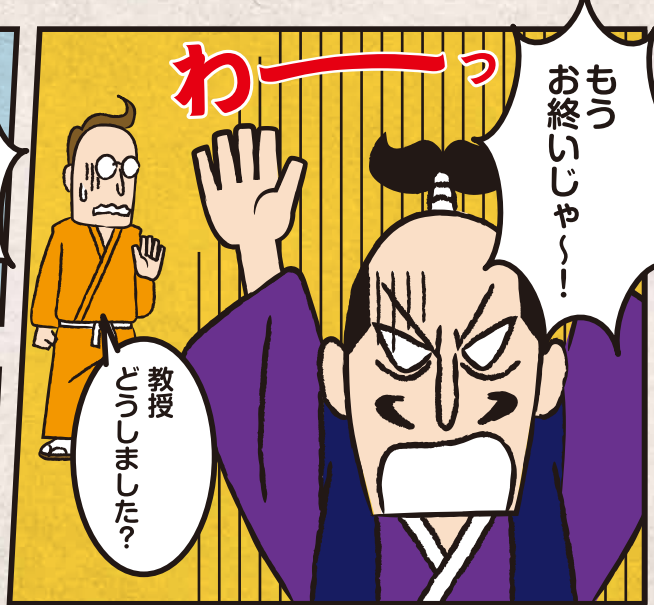
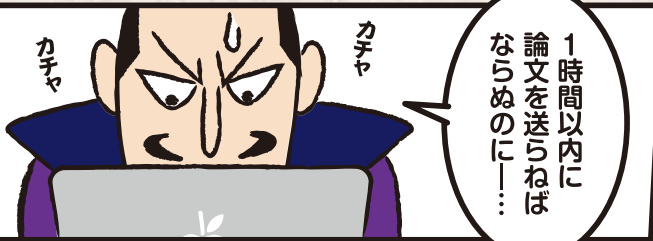
学校編

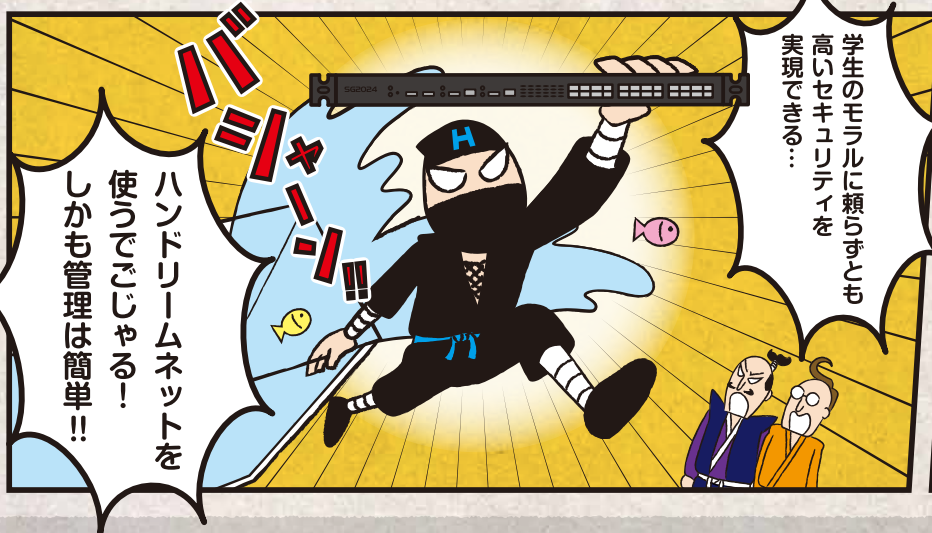
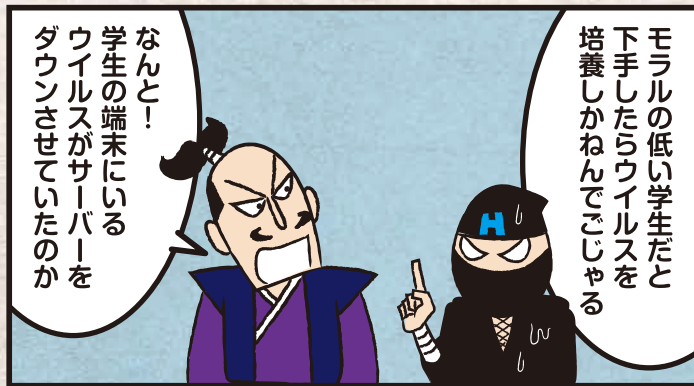
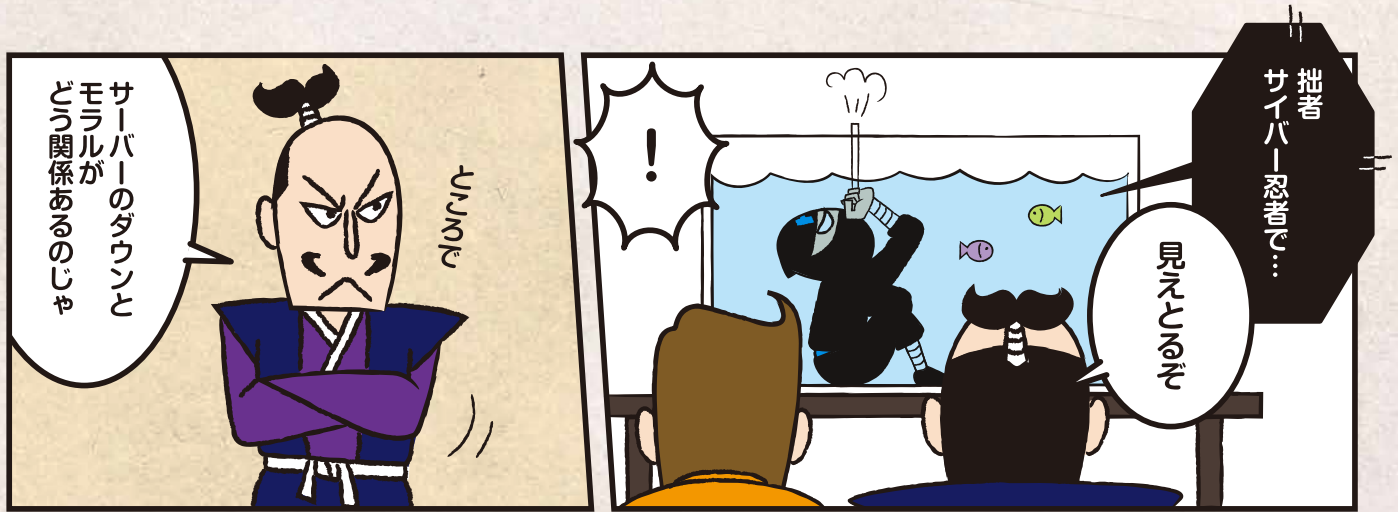
モラルの差を埋めるの術



ネットワークが止まってしまつて

メールが送れん!





ハンドリームネットの「管理ツール: Visual Node Manager+機器: SGシリーズ」



- POINT 1** モラルの低い利用者が発生させる、有害なトラフィックはスイッチが検知・遮断。
- POINT 2** モバイル機器にアンチウイルスソフトを入れていても、常にインターネットと同期するのは困難、ウイルスの振る舞いを検知するので、パターンファイルの更新は不要。
- POINT 3** スイッチなのでキャンパスネットワークのどこにでも置いて、簡単にセキュリティ強化可能。
- POINT 4** 有害トラフィック、盗聴トラフィック、セルフループなどを検知すると、管理者にメールでお知らせ。普段の運用に手間は、かかりません。



株式会社ネットワーク http://www.network.co.jp/

お問い合わせ hdn-info@network.co.jp

本社 〒101-0051 東京都千代田区神田神保町2-11-15 住友商事神保町ビル TEL:03-5210-5020,5031,5095
 関西支店 〒530-0001 大阪市北区梅田3-3-20 明治安田生命大阪梅田ビル 24F TEL:06-7664-5400
 中部支店 〒450-0003 名古屋市中村区名駅南 1-23-3 第二アスタービル 6F TEL:052-588-7611
 九州支店 〒812-0013 福岡市博多区博多駅東 2-6-1 九勤筑紫通ビル 3F TEL:092-461-7815