

StorMagic SvSAN 5.0 環境構築時の事前確認項目と 注意事項について

2013年10月

株式会社ネットワーク

StorMagic SvSAN製品をインストール頂く前に必要な、実施事項をまとめております。

本資料を確認して実施頂くことにより、正常にインストール、構成および動作させることが可能となります。

本資料を確認する前に、以下も併せてご参照ください。

「StorMagic SvSAN 環境構築時の事前確認項目」

※ネットワーク TEC-World FAQに掲載

http://hds.networld.co.jp/helpdesk/support/faq_info.jsp?KBNO=00002287

StorMagic SvSAN製品をインストール頂く前に必要な実施事項

1. ハードディスク構成
2. RAIDキャッシュ設定例
3. サポートマトリックスの確認
4. VMware ESXiインストール後のドライバ
5. ネットワーク構成
6. StorMagic SvSANインストール時の注意
7. 構築終了後のトラブル時について

- RAIDコントローラのファームウェア

可能な限り最新のものをご使用ください。

メーカーから出荷された状態から更新されている場合があります。

※ファームウェアのリリース状況や更新方法については、各サーバメーカーに確認をお願いいたします。

- RAIDの構成

特に制約はありませんが、以下を考慮頂く必要があります。

- ESXiおよびSvSANのシステム導入領域として、100GB程度確保し、RAID自体を分割いただくか、RAIDは同じでLUNを分割頂くこととなります。

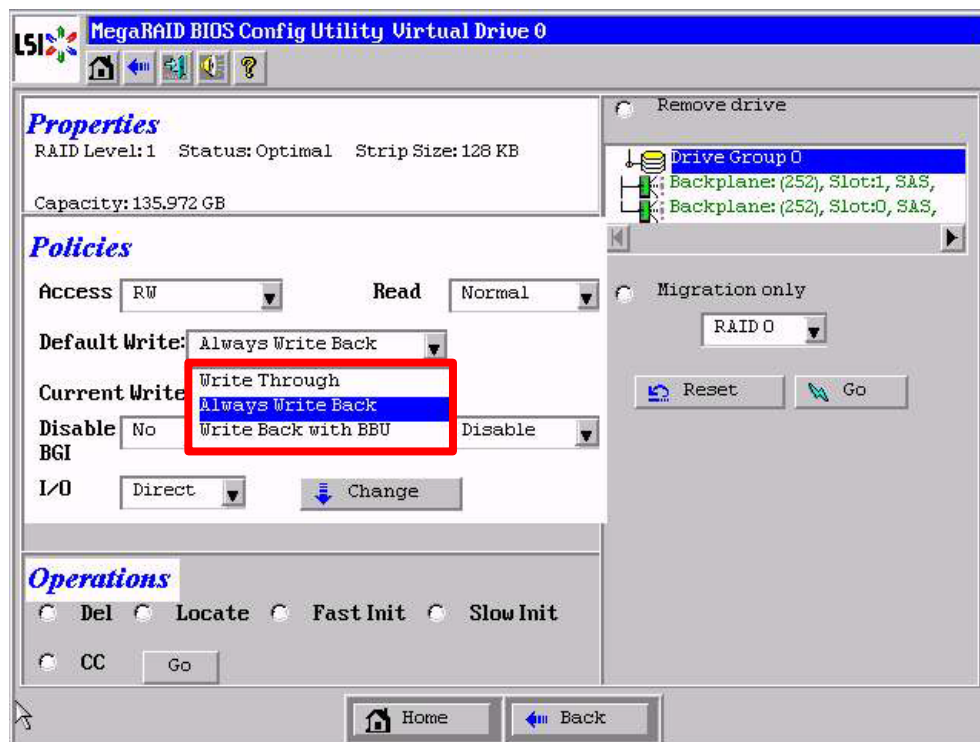
- RAIDコントローラキャッシュの設定

RAID構成時、RAIDコントローラによってキャッシュの使用方法の設定が異なります。RAIDコントローラキャッシュが常に使用できる設定が。デフォルトではないRAIDコントローラがありますのでご注意ください。(次頁に設定例)

- RAIDコントローラキャッシュの設定 (実機の画面例)

この機種(MegaRAID)の場合、WriteBack with BBUがデフォルトとなっています。この場合BBU状態や学習サイクル実行時にキャッシュが無効となってしまいますので、Always Write Backを推奨いたします。

※Always Write Backに設定する場合UPSに接続、もしくはそれと同等(データセンターなど)の環境ではない場合、データロスにつながりますのでご注意ください。



- **VMware vSphereとStorMagic SvSANのバージョンの組み合わせ**

StorMagic SvSANのバージョンと使用可能なVMware vSphereとVMware vCenterのバージョンを必ず確認してください。

必ずしも最新版のVMware vSphereのバージョンが使用可能であるとは限りません。

VMware vCenterについては、バージョン、Updateの他に、a,bがありますのでご注意ください。(例: VMware vCenter 5.1U1a)

サポートマトリックス

※ネットワーク TEC-World FAQに掲載

VMware vSphere

http://hds.networld.co.jp/helpdesk/support/faq_info.jsp?KBNO=00002087

VMware vCenter

http://hds.networld.co.jp/helpdesk/support/faq_info.jsp?KBNO=00002137

- VMware ESXiのインストール後のドライバ

VMware ESXiのインストール後、下記のドライバを最新版に更新してください。

- RAID (SCSI)カード
- ネットワークカード

ご使用のサーバで使用しているRAIDカード、ネットワークカードのドライバについて更新が必要かどうかについては、以下URLのVMwareのWebサイトで確認できます。

<http://www.vmware.com/resources/compatibility/search.php>

megaraid_sas version 6.600.60.00.1vmw	N/A	async
megaraid_sas version 5.34-1vmw	N/A	async
megaraid_sas version 5.34-4vmw	N/A	inbox

※inboxと表示されているものがESXiに含まれているドライバとなります。
asyncと表示されているものが別途ダウンロードして使用可能なドライバとなります。

inboxよりもasyncの方が新しいバージョンの場合そのバージョンに更新いただく必要があります。

- **StorMagic SvSAN導入時必要なネットワーク**

StorMagic SvSANシステムは、以下の3系統のネットワークが必要となります。

- **StorMagic SvSAN管理 (VMware vCenterと通信)**
- **iSCSI**
- **ミラー**

また、VMwareとしては、上記に加えて下記ネットワークが必要となります。

- **仮想マシンネットワーク**
- **VMware vMotion**

上記ネットワークにおいて、iSCSIおよびミラーはパフォーマンスに影響があるため他のネットワークとは分離されたネットワークとすることが推奨となります。

それぞれのネットワーク冗長化して一部のLANを統合することで、最小4ポート弊社推奨は6ポートから構成が可能です。

仮想スイッチのNICチーミングポリシーを活用することで、ミラーネットワークとvMotionネットワークを同じネットワークに構成しながら転送を分離させることが可能です。

※構成例は、以下ネットワールド TEC-World FAQをご参照ください。

http://hds.networld.co.jp/helpdesk/support/faq_info.jsp?KBNO=00001933

- VMware vCenter

StorMagic SvSANをインストールするには、まずVMware vCenterが必要となります。

VMware vCenterをミラーデータストアで保護したい場合においても、一旦はローカルディスク等他の環境にて、VMware vCenterをご用意ください。

VMware vCenterをご用意いただいた後は、弊社ネットワークが提供しているStorMagic SvSANのマニュアル「OperationGuide」(別紙)を参照して、インストールを実施してください。

※ハードウェアによってはVMware vCenterからのインストーラが使用できない場合があります。

その場合は、以下ネットワーク TEC-World FAQを参照して、インストールを実行してください。

http://hds.networld.co.jp/helpdesk/support/faq_info.jsp?KBNO=00002257

- **トラブル時の対応**

ネットワーク サポートのWeb TEC-Worldに、投稿をお願いいたします。

投稿いただく前に、以下必要な情報についてを確認頂き、事前に実施ください。
サポートとお客様間での対応がスムーズになります。

お問い合わせいただく際に必要な情報について(SvSAN5.x)

※ネットワーク TEC-World FAQに掲載

http://hds.networld.co.jp/helpdesk/support/faq_info.jsp?KBNO=00002357

*We provide the **Access**
to the **Cloud** Computing*



<http://www.networkworld.co.jp>